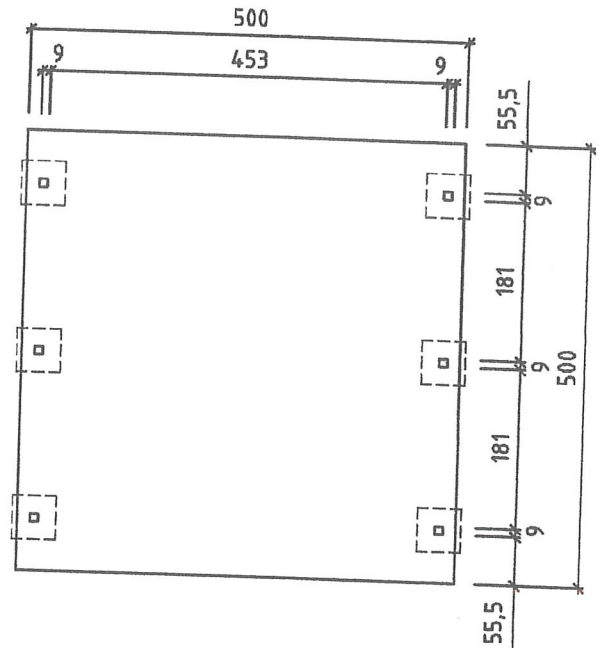
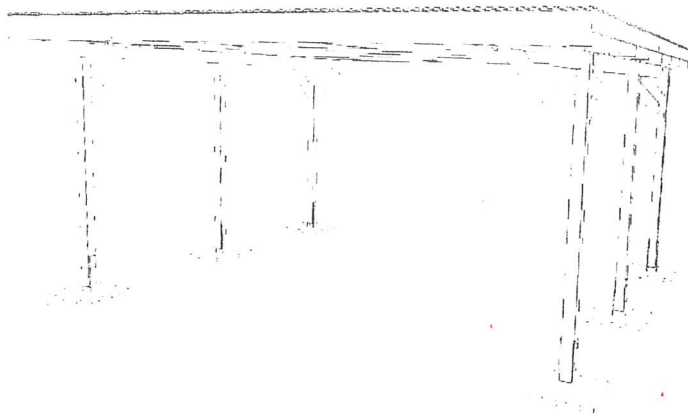
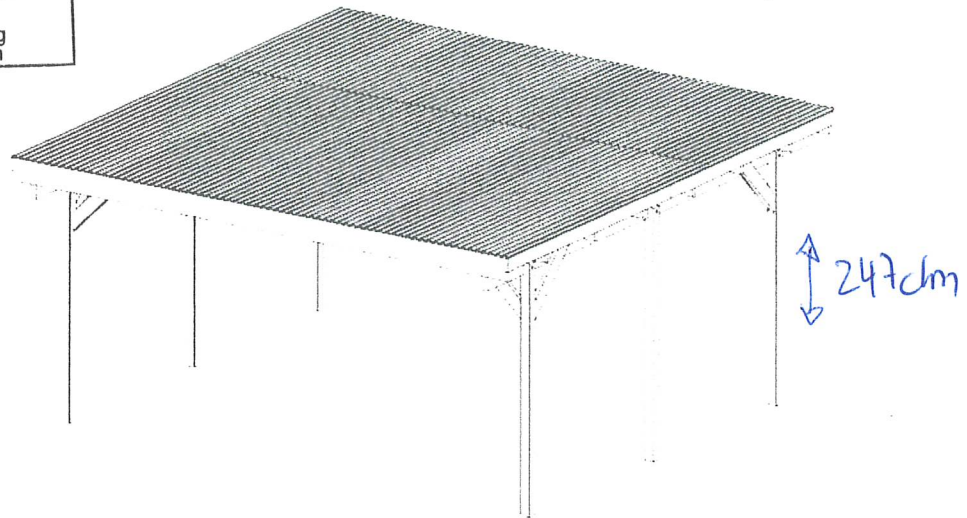


Carport

EINGANG

23. Sep. 2024

Bauverwaltung
Oberentfelden**Technische Angaben**

Sockelmaß Breite (cm)	471	Dachgefälle Minimum (%)*	1
Sockelmaß Tiefe (cm)	389	Vordach (cm)	-
Maß über alles Breite (cm)	500	Pfostenstärke (mm)	90
Maß über alles Tiefe (cm)	500	Durchfahrtsbreite (cm)	453
Maß über alles Höhe (cm)	247	Durchfahrtshöhe (cm)	225
Grundfläche (m ²)	18,3	Schneelast Si (kN)	1,25
Umbauter Raum (m ³)	45,2	Pfostenabstände (cm)	181
Dachfläche (m ²)	25,0		

* Das Gefälle ist bei der Fundamenterstellung auszuführen

X *[Signature]*

X *[Signature]*

Allgemeine Informationen

Material	sämtliche Holzteile aus Nadelholz, kesseldruckimprägniert nach DIN68800
Konstruktion	Stabile Dachpfetten und Längssparren, Aussteifung mittels Kopfbänder
Dach	PVC-Trapezplatten, grau-opak