

6066

BAUHERR

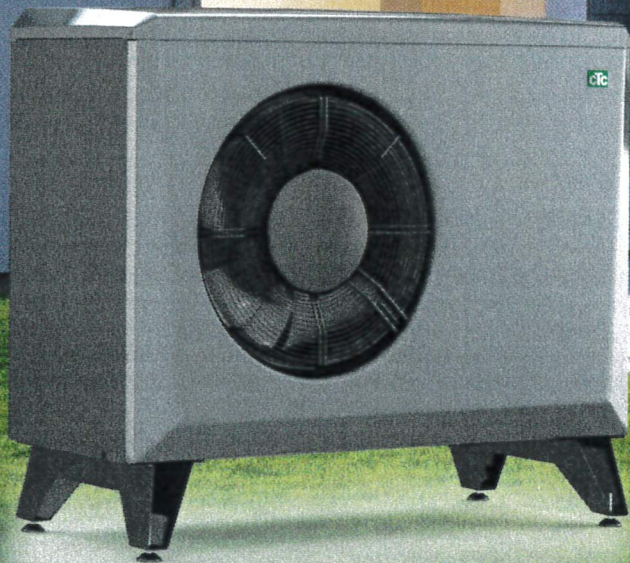
EINGANG

30. Sep. 2024

Bauverwaltung
Oberentfelden

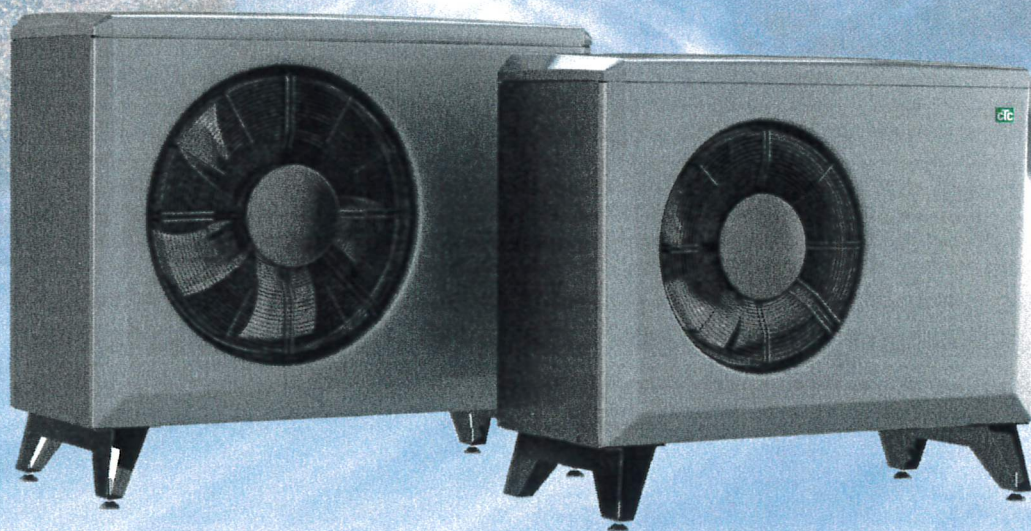


EcoAir



ENERGY
FLEX

**Unsere beste und
intelligenteste Luft-/
Wasserpumpe ist
noch besser geworden.**





Smartes Zuhause = Smarte Steuerung

EcoAir mit EcoLogic M/L

Auf künftige Herausforderungen vorbereitet

CTC EcoLogic M/L verfügt jetzt auch in der Standardausführung über eine Internetverbindung, so dass die Wärmepumpe einfach aus der Ferne bedient werden kann. Zu Anpassung an das Smart Home ist das Produkt für die Verbindung zu Alexa, Google Home etc. vorbereitet. Es ist auch Smartgrid-fähig, was bedeutet, dass es für das Stromnetz der Zukunft vorbereitet ist

Neues, intelligentes Display

Das Modell CTC EcoLogic M/L hat ein brandneues Touch-Display. Dank der aktualisierten Benutzeroberfläche sind alle Funktionen wie beim Smartphone leicht zugänglich. Ausserdem lässt sich das Display problemlos auf das Tablet, Handy etc. spiegeln. Am wichtigsten sind jedoch die einfachen Symbole mit Text in mehreren wählbaren Sprachen. So lassen sich Heizung und Warmwasser etc. leicht einstellen oder zahlreiche Betriebsdaten abrufen.

myUplink CTC

Mit der App myUplink können Sie Ihre Anlage direkt über das Handy überwachen und regeln. So kann man z. B. die Temperatur einstellen oder Alarmmeldungen bei einer eventuell auftretenden Betriebsunterbrechung erhalten. Die App myUplink kann kostenlos im App Store oder unter Google Play heruntergeladen werden.

CTC SmartControl

Eine Serie mit intelligenten drahtlosen Fühlern zur Kontrolle von Temperatur, Luftfeuchtigkeit und Kohlendioxidgehalt. Die Basiseinheit des Systems bildet das CTC SmartControl Gateway, das bis zu sieben optionale Zubehörgeräte drahtlos steuern kann. Die Serie umfasst einen drahtlosen, solarbetriebenen Raumfühler, einen Feuchtigkeits- und CO₂-Fühler zur Bedarfssteuerung der Lüftung, einen Repeater, der das Signal zwischen den verschiedenen Zubehörgeräten verstärkt, und einen Funktionswahlschalter zur Steuerung verschiedener Funktionen wie z. B. „Extra Warmwasser“.





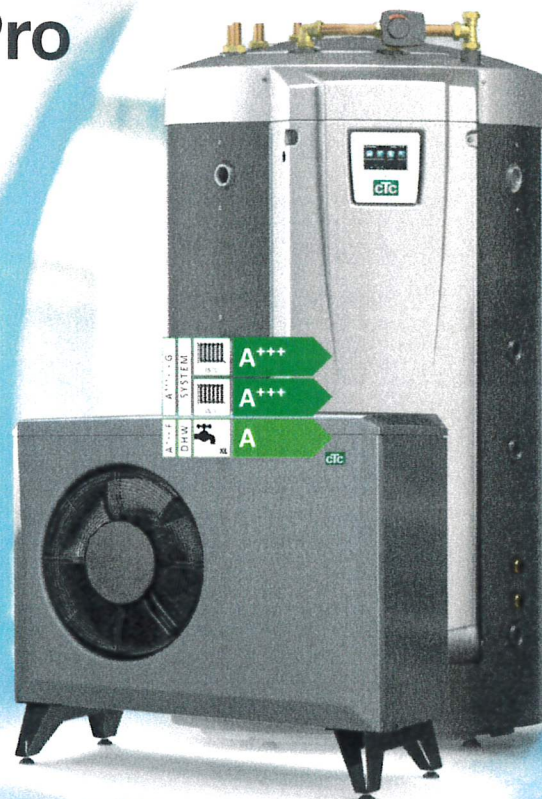
Gebüdemodule zur Steuerung und Regelung des Wärmebedarfs

Alle Gebäudemodule von CTC sind mit einer einzigartigen Steuerung zur Berechnung des Heizungsbedarfs im Haus ausgestattet. Diese Steuerung sorgt dafür, dass die Wärmepumpe effizient arbeitet und die richtige Menge an Wärme und Warmwasser erzeugt wird. Sie kann genau wie bei einem Smartphone über einen logischen Touchscreen aufgerufen werden.



CTC EcoZenith i555 Pro

Wassergeführte Kamine? Pool? Solarwärme?
Oder einfach nur ganz normale Teenager?

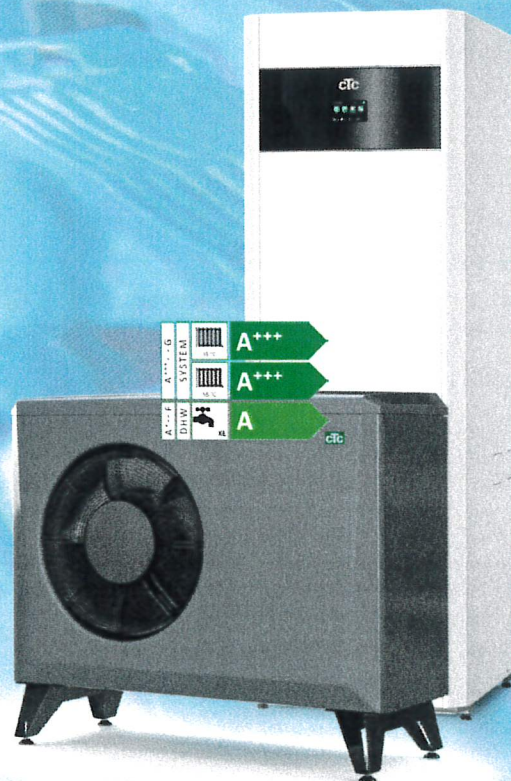


Sie wollen nur das Beste, was es für Ihre Wohnung gibt? Sie wünschen sich eine zukunftssichere Lösung? All inclusive? Eine Lösung, bei der Sie nie ohne Warmwasser sein werden? Dann sollten Sie sich für CTC EcoZenith i555 Pro entscheiden. Multi-Funktionsspeicher mit integrierter Intelligenz



CTC EcoZenith i360 L

Hocheffizientes Gebäudemodul mit
reichlicher Warmwasserversorgung
dank integrierter Frischwasserstation

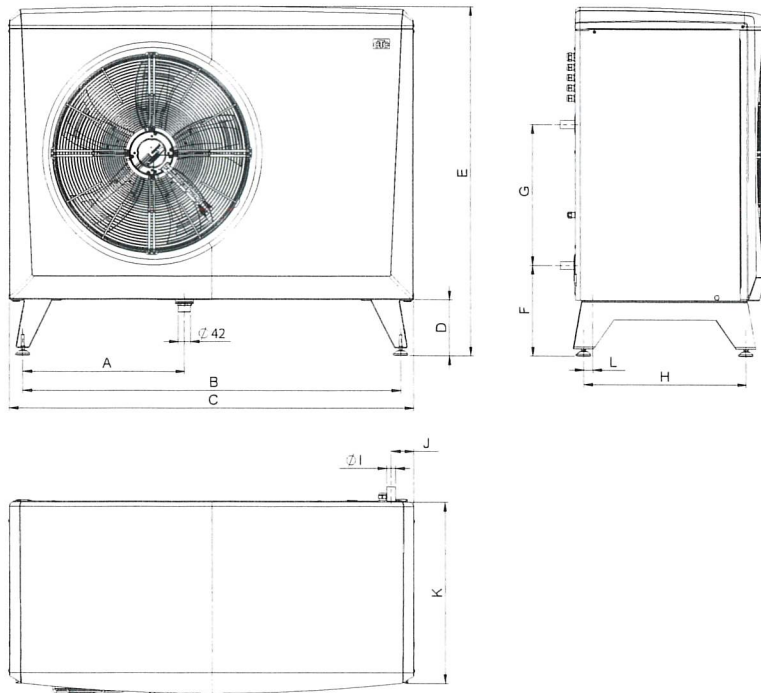


CTC EcoZenith i360 ist mit derselben hocheffizienten Technik zur Warmwasserbereitung ausgestattet wie die geothermischen Wärmepumpen CTC GSi. In Kombination mit CTC EcoAir oder CTC EcoPart werden über 300 Liter Warmwasser erzeugt.



| Leistungsdaten (EN14511) EHPA-Zertifikat | Einheit | EcoAir 610M CH-HP-00809 | | EcoAir 614M CH-HP-00809 | | EcoAir 622M CH-HP-00809 | |
|--|-------------------|-----------------------------|--------------------|----------------------------|---------------------|----------------------------|---------------------|
| | | A+7/W35 (20rps) | A-7/W35 (80rps) | A+7/W35 (20rps) | A-7/W35 (120rps) | A+7/W35 (20rps) | A-7/W35 (120rps) |
| Heizleistung | kW | 2.55 | 6.20 | 2.55 | 8.69 | 4.75 | 13.99 |
| Leistungszahl | COP | 4.71 | 2.82 | 4.71 | 2.21 | 5.07 | 2.32 |
| Elektrische Leistungsaufnahme | kW | 0.54 | 2.20 | 0.54 | 3.94 | 0.94 | 6.03 |
| Elektrische Daten | | | | | | | |
| Netzspannung | | 400V 3N- 50Hz | | | | | |
| Nennstrom | A | 7.10 | | 10.20 | | 16.90 | |
| max. Anlaufstrom | A | 2.70 | | 2.70 | | 4.90 | |
| Absicherung (ohne Systemspeicher) | A | 10 | | 13 | | 20 | |
| Schalleistungen (EN12102) | | | | | | | |
| | | A+7/W47/55 | A+7/W30/35 | A+7/W47/55 | A+7/W30/35 | A+7/W47/55 | A+7/W30/35 |
| Schallleistungspegel nach ErP | dB(A) | 53 | 53 | 52 | 52 | 55 | 55 |
| Schallleistungspegel Tag max./ Nacht max. (Silent) | dB(A) | 60 / 52 | | 62 / 52 | | 64 / 54 | |
| Diverses | | | | | | | |
| min. Durchfluss $\Delta t = 7 \text{ K}$ (A+7/W35) | l/h | 760 | | | | 1'400 | |
| Wasservolumen PWT | l | 1.90 | | | | 2.80 | |
| Kältemittelmenge (R407C) | kg | 2.20 | | | | 2.70 | |
| Auslösewert Pressostat HT | bar | | | 31 | | | |
| Max. Betriebsdruck Wasser (PS) | bar | | | 3.00 | | | |
| Kompressor / Oeltyp | | Inverter scroll / PVE FV50S | | | | | |
| Luftstrom 100% | m ³ /h | 3'129 | | | | 5'457 | |
| Ventilatorumdrehzahl | rpm | modulierend | | | | | |
| Ventilator / max. Leistung | W | 54 | | | | 148 | |
| Gewicht | kg | 174 | | | | 192 | |
| Abmessungen (B/T/H) | mm | 1245/545/1080 | | | | 1375/610/1180 | |

* Bei max rps inkl. Grundfos UPM GEO 25-85 Ladepumpe.



| | CTC EcoAir 610M/614M | CTC EcoAir 622M |
|---|-------------------------|--------------------|
| A | 486 | 549 |
| B | 1155 | 1285 |
| C | 1245 | 1375 |
| D | 188 | 188 |
| E | 1080 | 1180 |
| F | 301 | 306 |
| G | 476 | 476 |
| H | 451 | 551 |
| I | Ø28 | Ø28 |
| J | 80 | 76 |
| K | 530 | 610 |
| L | 10 | 33 |