

6081

BAUHERR

UMBAU NOTTERKRAN, INDUSTRIESTRASSE 29, 5036 OBERENTFELDEN

Obere Dorfstrasse 6 5034 Suhr  
062 842 63 42  
architekt@l-und-s.ch l-und-s.ch

ERDGESCHOSS

EINGANG

1:100

LEUTWYLER & SANDMEIER  
ARCHITEKTEN

- 9. Dez. 2024

PLAN-NR.: 852/03

DAT.: 05.12.2024

FORM-NR.: 84/45

GEZ.: SR

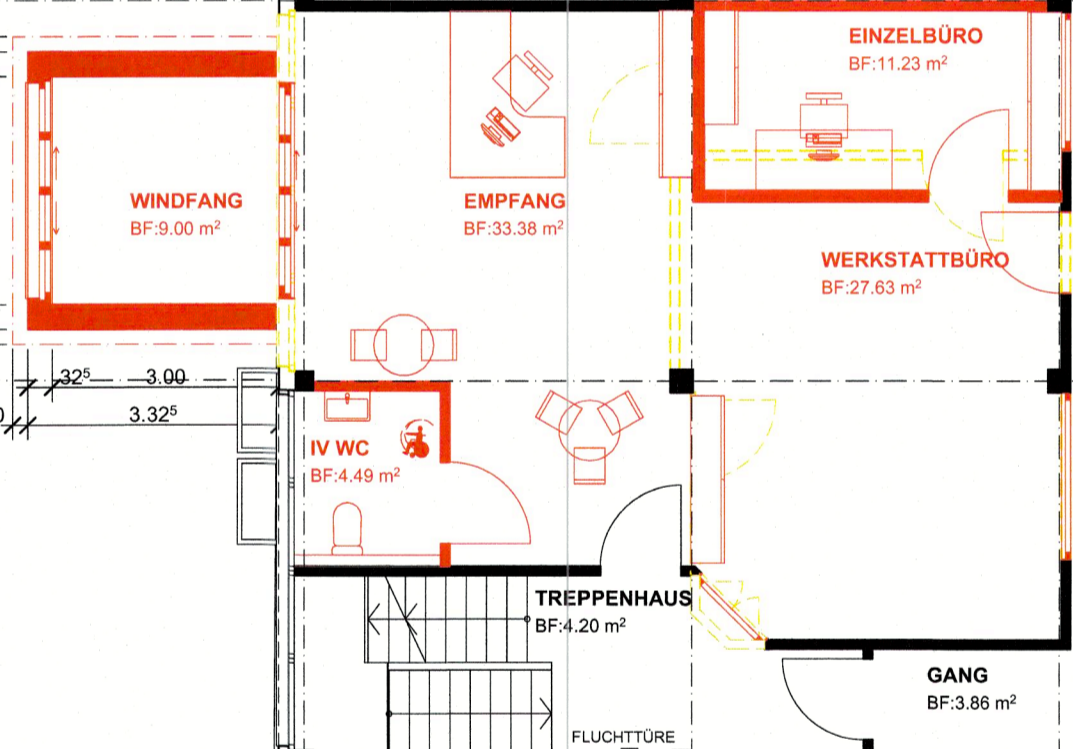
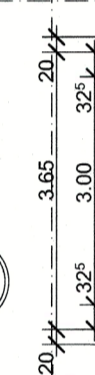
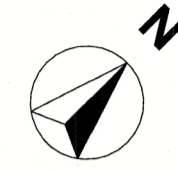
KONTR.:

±0.00 = 414.40 M.Ü.M.

BESTAND  
NEU  
ABBRUCH

DER BAUHERR:

DER PROJEKTVERFASSER:



LAGER UNBEHEIZT  
BF:120.70 m²

WINDFANG  
BF:9.00 m²

EMPfang  
BF:33.38 m²

EINZELBÜRO  
BF:11.23 m²

WERKSTATTBÜRO  
BF:27.63 m²

IV WC  
BF:4.49 m²

TREPPENHAUS  
BF:4.20 m²

GANG  
BF:3.86 m²

KLEINMATERIAL  
BF:120.94 m²

MONTAGEHALLE  
BF:177.48 m²

LAGER  
BF:97.38 m²

WERKSTATT / MONTAGEHALLE MIT 7 ARBEITSPLÄTZE  
BF:882.97 m²

ABDAMPFRAUM  
BF:74.95 m²

SERVICE KAISER MIT 2 ARBEITSPLÄTZE  
BF:171.10 m²

