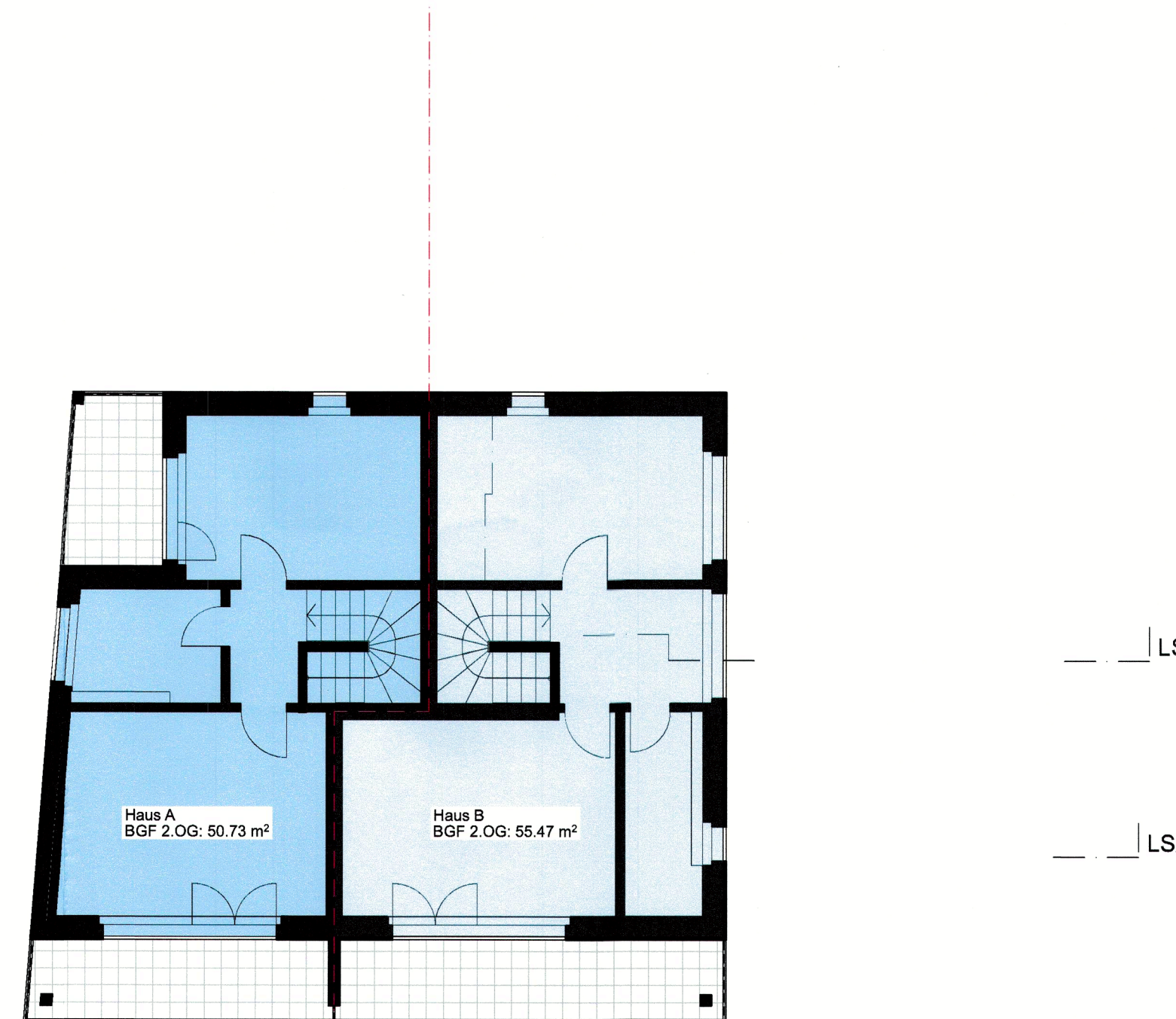


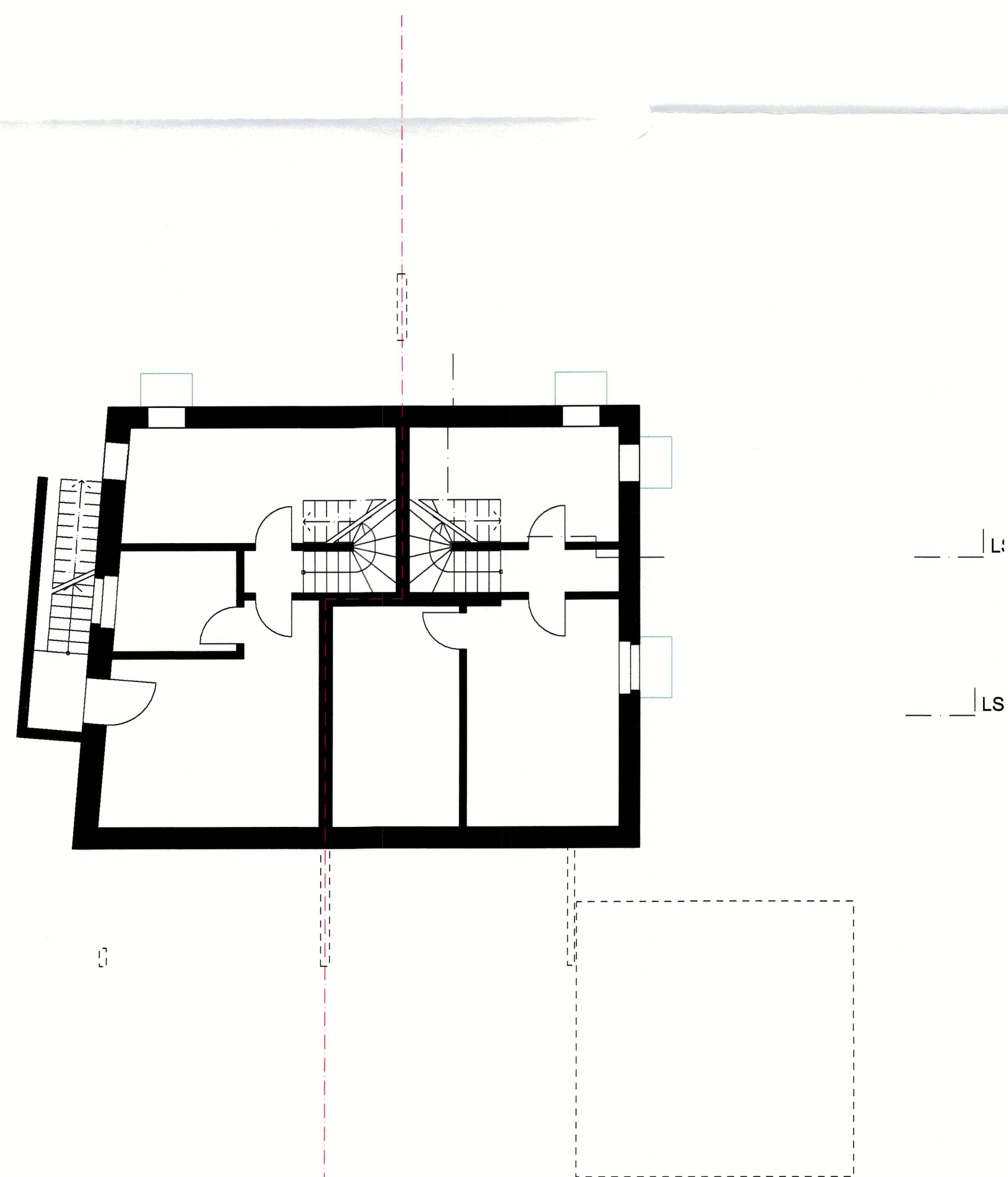
1. OG Berechnung BGF

1:100



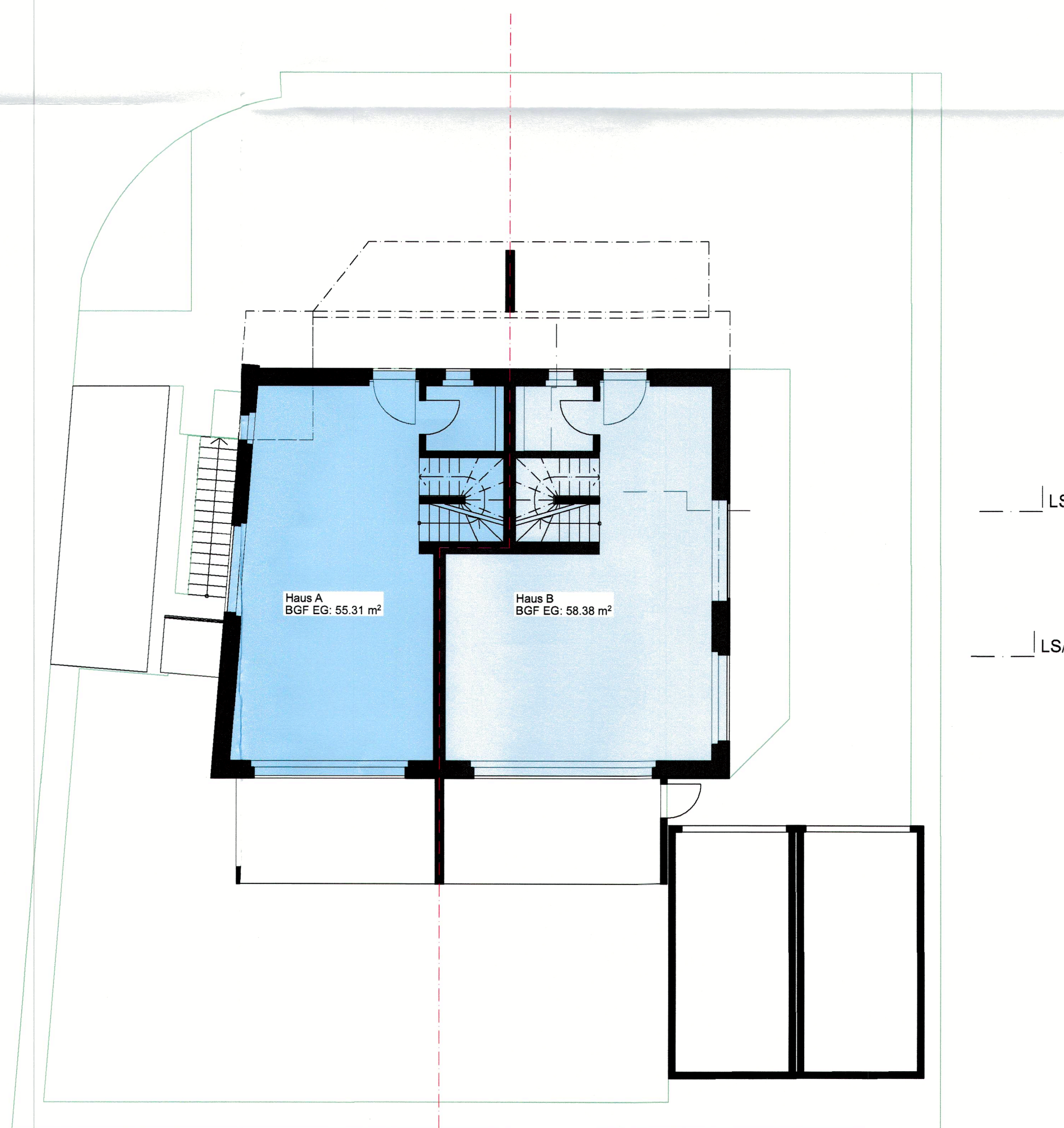
2. OG Berechnung BGF

1:100



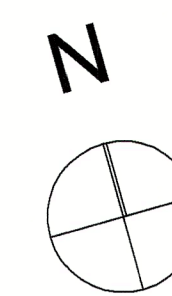
-1 UG Berechnung BGF

1:100



0. EG Berechnung BGF

1:100



Berechnung BGF	
Untergeschoss	
-	
Erdgeschoss	
Haus A: 55.31 m ²	Haus B: 58.38 m ²
total: 113.69 m²	
1. Obergeschoss	
Haus A: 58.54 m ²	Haus B: 65.35 m ²
total: 123.89 m²	
2. Obergeschoss	
Haus A: 50.73 m ²	Haus B: 55.47 m ²
total: 106.20 m²	
Berechnung AZ	
GSF: 522 m ²	
AZ: 0.66	
522 m ² * 0.66 = 344.52 m ² (max. BGF)	
BGF gesamtes Gebäude	
EG: 113.69 m ²	1.OG: 123.89 m ²
2.OG: 106.20 m ²	
total: 343.78 m²	
AZ = 0.659	
BGF pro Hauseinheit	
Haus A	Haus B
EG: 55.31 m ²	EG: 58.38 m ²
1.OG: 58.54 m ²	1.OG: 65.35 m ²
2.OG: 50.73 m ²	2.OG: 55.47 m ²
total: 164.58 m²	total: 179.20 m²

6084

BAUHERR

EINGANG
16. Dez. 2024
Bauverwaltung
Oberentfelden

Ort / Datum: Kölliken, 12.12.2024 Grundeigentümer: *[Signature]*

Planverfasser: *[Signature]* Bauherr: *[Signature]*

Koten (Merkhöhe):
OK EG fertig = ± 0.00 = 414.85 m.ü.M.

BAUVORHABEN: DEFH Parz. 323 Oberentfelden BP Kirchfeldweg 26 5036 Oberentfelden		 reihenarchitekten planung architektur bauleitung
AUFTRAGGEBER: ANLU Immobilien AG Aarauerstrasse 18 5036 Oberentfelden		
PLANVERFASSER: reihenarchitekten GmbH Tüsiweg 3 5742 Kölliken		PROJEKTNUMMER: C 24-04
		GEZEICHNET: mg
		DATUM: 05.11.2024
PLANUNGSPHASE: Bauprojekt		REVISIERT: 11.12.2024
PLANNUMMER: 32.7.3	PLANTITEL: Berechnung BGF	MASSSTAB: 1:100
		PLANGRÖSSE: 84/60